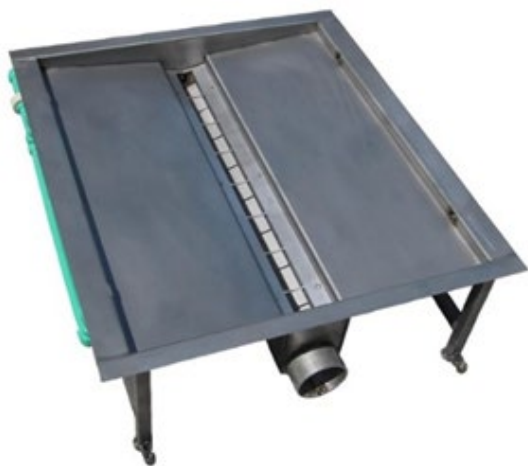


Rent, enkelt och miljömedvetet!



Tömningsbrunn

Snabbt, enkelt och hygieniskt! Det är vårt motto och det gäller också för våra brunnar. Men det har tagit flera år av utveckling och det har bidragit till en mycket pålitlig, hygienisk och lättanvänd produkt.

Brunnen är helt tillverkad av rostfritt stål. Den robusta konstruktionen gör det möjligt att även tömma från bussar utan att brunnen skadas eller deformeras.

Med en självreglerande värmeslinga fungerar brunnen också utmärkt i vinterförhållande. Värmeslingan självreglerar och ser till att rören inte fryser. Storleken på brunn väljs efter vägens bredd samt i kombination av körriktning.

LITEN

LÄNGD 700cm
BREDD 800cm PRIS
HÖJD 400cm **16.995kr**

MELLAN

LÄNGD 1600cm
BREDD 970cm PRIS
HÖJD 400cm **29.995kr**

STOR

LÄNGD 3090cm
BREDD 970cm PRIS
HÖJD 400cm **44.995kr**

TILLVAL

- Spolpaket
 - Liten 5 nipplar
 - Mellan 11 nipplar
 - Stor 21 nipplar
- Automatisk spolnings sensorstyrd via Camper Clean latrinmaskin
- Självreglerande värmekabel
- Servicestolpe med manuell alt sensorspolning (servicestolpe kan fås med värme)



Helhetslösning exempel



POS.1



POS.3



POS.3



FUNKTION

Gästen kör med sitt fordon till utslagsbrunnen (Pos.2) och placerar den så att avloppsventilen ligger ovanför utslagsbrunnen.

- CamperClean Station (POS.1) detekterar fordonet via ett integrerat sensorsystem och initierar spolning av utslagsbrunnen.
- Spolmunstyckena (POS2) rengör utslagsbrunnen
- Gästen öppnar sin grävattenventil och tömmer sin tank. Det kan ta flera minuter beroende på tankstorleken.
- När grävattentanken töms så kan man samtidigt tömma toakassetten på CamperClean-station (POS.1).
- Efter avslutad tömning fortsätter gästen till stationen för färskvatten (Pos.3) för att fylla sin färskvattentank.
- Sensorsystemet som är integrerat i CamperClean-stationen (POS.1) känner av fordonet som åker och startar därefter en rengöring av utslagsbrunnen (POS.2).